

Дочернее федеральное государственное унитарное предприятие
НИЖНЕВАРТОВСКИЙ ЦЕНТР ТЕХНИЧЕСКОЙ ИНВЕНТАРИЗАЦИИ

ТЕХНИЧЕСКИЙ ПАСПОРТ

на здание : Административно-бытовой корпус с проходной (Лит. Ч)
(назначение нежилого строения)

Район			
Город	Нижевартовск		
Район застройки	Западный промышленный узел		
Микрорайон	Панель 9		
Улица	11П		
№ дома	15	Строение	1а
Корпус			

Инвентарный номер	9520					
Реестровый номер	47					
Кадастровый номер	86	11	03 01 009	0021	9520\0	X
	А	Б	В	Г	Д	Е

Паспорт составлен по состоянию на 04.01.02 г.

II. Экспликация земельного участка - кв.м

Площадь участка		
По документам	Фактически	Застроенная
1	2	3
0	0	317,8

Незастроенная площадь		
Замощенная	Озеленённая	Прочая
4	5	6
0	0	0

III. Благоустройство здания - кв.м полезной площади

Водопровод	Отопление					Центр. горячее водоснабжение	Ванны		
	От ТЭЦ	От груп. (кварт.) котельной	От собств. котельной	От АГВ	Печное		С центр. горячим водоснабж	С газовыми колонками	С дровяными колонками
1	2	3	4	5	6	7	8	9	10
439	0	0	439	0	0	0	0	0	0

Канализация	Газоснабжение		Электро-снабжение	Лифты		Радио	Телефон	Вентиляция	Сигнализация
	Централизованное	Жидким газом		Пассажирские	Грузовые				
11	12	13	14	15	16	17	18	19	20
439	0	0	439	0	0	0	0	0	0

IV. Общие сведения

Назначение УЧРЕЖДЕНЧЕСКОЕ

Использование по назначению

Количество мест (мощность), _____

а) Общая площадь здания: 485,6

б) Полезная площадь здания: 439

в) _____

г) _____

V. Исчисление площадей и объёмов здания и его частей (подвалов, пристроек и т.п.)

Литера по плану	Наименование здания и его частей	Формулы для подсчёта площадей по наружному обмеру	Площадь (кв.м)	Высота (м)	Объём (куб.м)
1	2	3	4	5	6
Ч	Административно-бытовой корпус с проходной	$12,40 \cdot 18,78 + 3,42 \cdot 6,02 + 19,51 \cdot 3,30$	317,8	6,35	1738

VI. Техническое описание конструктивных элементов здания и определение износа

Литера Ч Год постройки 2001 г. Число этажей 2
 Группа капитальности II Вид внутренней отделки Простая

№ п/п	Наименование конструктивных элементов	Описание конструктивных элементов (материал, конструкция, отделка и прочее)	Техническое состояние (осадки, трещины, гниль и т.п.)	Удельный вес по таблице	Поправки к уд. весу в %	Удельн. вес с поправками	Износ в %	Процент износа к строению	Текущие изменения	
									износ %	
1	2	3	4	5	6	7	8	9	10	11
1	Фундаменты	Металлические трубы, железобетонный ростверк	Хорошее				0			
2	Стены	Кирпичные	Хорошее				0			
3	Перегородки	Кирпичные	Хорошее				0			
4	Перекрытия	чердачное	Железобетонные плиты	Хорошее			0			
		междуэтажное	Железобетонные плиты	Хорошее			0			
		надподвальное					0			
5	Крыша	Металлочерепица по деревянной обрешетке	Хорошее				0			
6	Полы	Бетонные	Хорошее				0			
7	Проемы	оконные	Металлопластиковые, 3-е, створные	Хорошее			0			
		дверные	Простые, полотна деревянные, металлопластиковые остекленные	Хорошее			0			
8	Отделка	наружная					0			
		внутренняя	Штукатурка, гипсокартон, керамическая плитка	Хорошее			0			
9	Санитарно- и электротехнические устройства	Отопление	От собственной котельной	Хорошее			0			
		Водопровод	От артезианской скважины	Хорошее			0			
		Канализация	Местный отстойник	Хорошее			0			
		Горячее водоснабжение	Нет				0			
		Ванны	Нет				0			
		Электроосвещение	Открытая проводка	Хорошее			0			
		Радио	Нет				0			
		Телефон	Нет				0			
		Вентиляция	Нет				0			
Лифты	Нет				0					
10	Прочие работы	Лестницы-по металлическим косоурам					0			

Итого 100 X X
 % износа, приведенный к 100 : $\frac{\text{процент износа, (гр.9)} \times 100}{\text{удельный вес (гр.7)}} = 0$

VII. Техническое описание конструктивных элементов основных пристроек и определение их износа

Литера _____ Наименование: _____
 Группа капитальности _____ Год постройки _____ Число этажей _____ Вид отделки _____

№ п/п	Наименование конструктивных элементов	Описание конструктивных элементов (материал, конструкция, отделка и прочее)	Техническое состояние (осадки, трещины, гниль и т.п.)	Удельный вес по таблице	Поправки к уд. весу в %	Удельный вес с поправками	Износ в %	Процент износа к строению	Текущие изменения	
									износ %	
									эле-мента	к стро-ению
1	2	3	4	5	6	7	8	9	10	11
1	Фундаменты									
2	Стены									
3	Перегородки									
4	Перекрытия	чердачные								
		междуэтажные								
		надподвальные								
5	Крыша									
6	Полы									
7	Проемы	оконные								
		дверные								
8	Отделка	наружная								
		внутренняя								
9	Санитарно- и электротехнические устройства	Отопление								
		Водопровод								
		Канализация								
		Горячее водоснабжение								
		Ванны								
		Электроосвещение								
		Радио								
		Телефон								
Вентиляция										
10	Лифты									
10	Прочие работы									

Итого 100 X X

% износа, приведенный к 100 : $\frac{\text{процент износа, (гр.9) \times 100}}{\text{удельный вес (гр.7)}} =$

VIII. Техническое описание пристроек и других частей здания

Наименование конструктивных элементов	литера _____ Н _____	Удельный вес по таблице	Поправки	Удельный вес с поправками
Стены и перегородки				
Перекрытия				
Крыша				
Полы				
Проёмы				
Отделочные работы				
Электроосвещение				
Прочие работы				
Итого		100	X	

Наименование конструктивных элементов	литера _____ Н _____	Удельный вес по таблице	Поправки	Удельный вес с поправками
Стены и перегородки				
Перекрытия				
Крыша				
Полы				
Проёмы				
Отделочные работы				
Электроосвещение				
Прочие работы				
Итого		100	X	

Наименование конструктивных элементов	литера _____ Н _____	Удельный вес по таблице	Поправки	Удельный вес с поправками
Стены и перегородки				
Перекрытия				
Крыша				
Полы				
Проёмы				
Отделочные работы				
Электроосвещение				
Прочие работы				
Итого		100	X	

IX. Техническое описание служебных построек

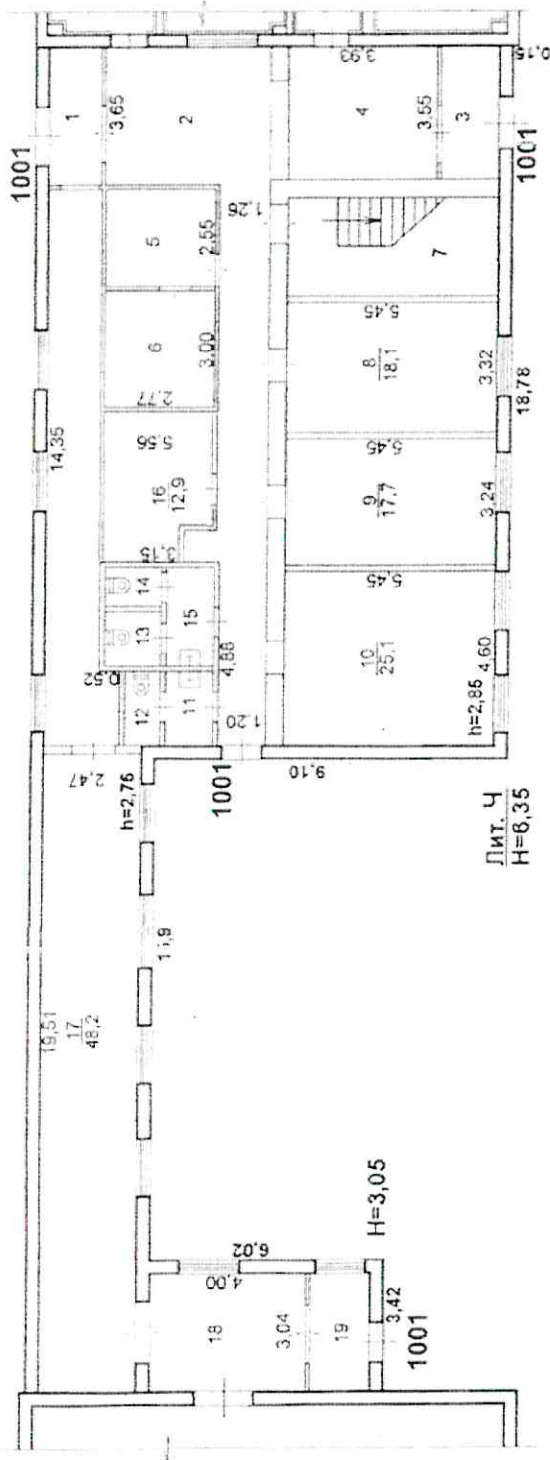
Наименование конструктивных элементов	литера _____ H = _____	Удельный вес по таблице	Поправки	Удельный вес с поправками
Стены и перегородки				
Перекрытия				
Крыша				
Полы				
Проёмы				
Отделочные работы				
Электроосвещение				
Прочие работы				
Итого		100	X	
Формулы для подсчета площади, объема				

Наименование конструктивных элементов	литера _____ H = _____	Удельный вес по таблице	Поправки	Удельный вес с поправками
Стены и перегородки				
Перекрытия				
Крыша				
Полы				
Проёмы				
Отделочные работы				
Электроосвещение				
Прочие работы				
Итого		100	X	
Формулы для подсчета площади, объема				

Наименование конструктивных элементов	литера _____ H = _____	Удельный вес по таблице	Поправки	Удельный вес с поправками
Стены и перегородки				
Перекрытия				
Крыша				
Полы				
Проёмы				
Отделочные работы				
Электроосвещение				
Прочие работы				
Итого		100	X	
Формулы для подсчета площади, объема				

Административно-бытовой корпус с проходной (Лит.Ч)

1 этаж



2 этаж

